

# FLODSTEN

UNGLAZED PORCELAIN STONEWARE + COLOUR BODY + RECTIFIED + MATT  
GRES PORCELÁNICO NO ESMALTADO + PASTA COLOREADA + RECTIFICADO + MATE  
90x90 cm/36"x36" + 60x120 cm/24"x48" + 60x60 cm/24"x24" + 30x60 cm/11.8"x24"



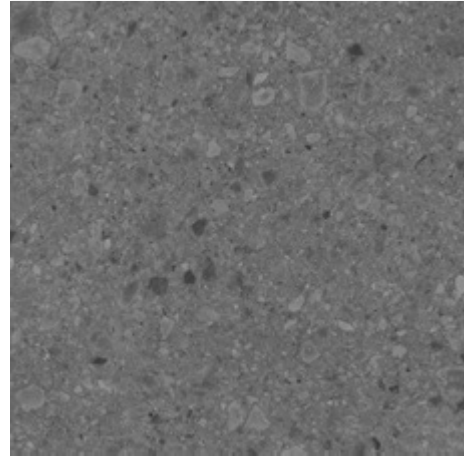
View online  
Ver online



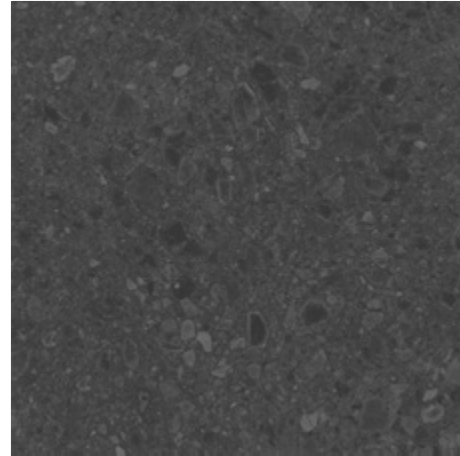
COLOURS: / COLORES:



FLODSTEN SNOW



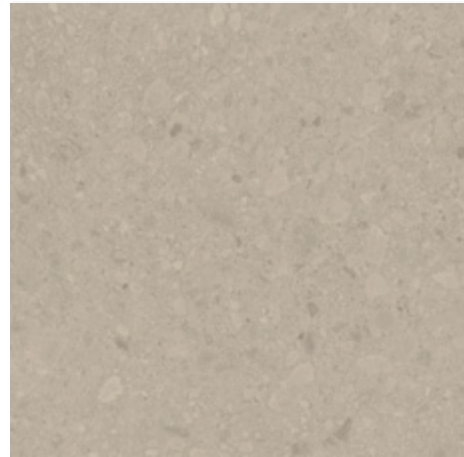
FLODSTEN WINTER



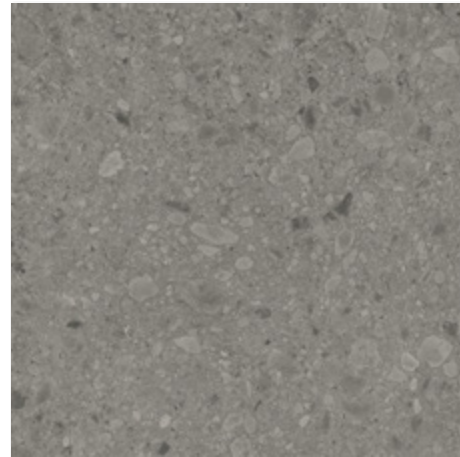
FLODSTEN NIGHT



FLODSTEN ARTIC



FLODSTEN EARTH



FLODSTEN SMOKE



AVAILABLE FORMATS: / FORMATOS DISPONIBLES:

| PIECES NAME<br>NOMBRE DE LA PIEZA | SIZES (CM)<br>FORMATOS (CM) | WORK SIZE (MM)<br>FORMATO DE<br>FABRICACIÓN (MM) | PRICE GROUP<br>GRUPO DE<br>PRECIO |
|-----------------------------------|-----------------------------|--|-----------------------------------|
| FLODSTEN RC                       | 90x90 cm/36"x36"            | 900 x 900 x 11                                   | M894                              |
| FLODSTEN RC                       | 60x120 cm/24"x48"           | 600 x 1200 x 10,5                                | M894                              |
| FLODSTEN RC                       | 60x60 cm/24"x24"            | 600 x 600 x 10                                   | M683                              |
| FLODSTEN RC                       | 30x60 cm/11.8"x24"          | 298 x 600 x 10                                   | M564                              |

FLODSTEN WINTER  
30x60 cm/11.8"x24" RC

FLODSTEN WINTER  
60x60 cm/24"x24" RC

SKIRTING: / RODAPIE:

|                   |      |    |
|-------------------|------|----|
| 120x9,8 cm/48"x4" | P270 | 9  |
| 90x7 cm/36"x2.7"  | P197 | 14 |
| 60x8 cm/24"x3"    | P097 | 14 |

GRADONE STRAIGHT:  
PELDANO GRADONE:

|                    |       |
|--------------------|-------|
| 90x90 cm/36"x36"   | P1014 |
| 60x120 cm/24"x48"  | P1513 |
| 60x60 cm/24"x24"   | P749  |
| 30x60 cm/11.8"x24" | P749  |

ADDITIONAL INFORMATION: / INFORMACIÓN ADICIONAL:

|     |  |
|-----|--|
| 2   | CLASS 2 UNE ENV 12633.2003 ANTI-SLIP<br>Test performed in a single production / Prueba realizada en una sola producción.   |
| V.2 | Aesthetic classification: V.2 SLIGHT VARIATION<br>Clasificación estética: V.2 PEQUEÑA VARIACIÓN  |
|     | Argenta recommends using a minimum joint width of 3 mm. Never fit tiles without joints between them. Protecting the product during placement and appropriate cleaning after grouting and other work are part of a correct fitting process. For more information, see: <a href="http://www.argentaceramica.com">www.argentaceramica.com</a><br>Argenta recomienda utilizar una junta mínima de 3mm. En ningún caso se puede colocar el material sin junta. La protección del producto durante su colocación y una adecuada limpieza posterior al rejuntado y las obras, hacen parte de un correcto proceso de instalación. Para más información sobre la colocación y el rejuntado del mismo ir a la página web de Argenta Cerámica S.L. <a href="http://www.argentaceramica.com">www.argentaceramica.com</a> |