

KALKSTEN

UNGLAZED PORCELAIN STONEWARE + COLOUR BODY + RECTIFIED + MATT
GRES PORCELÁNICO NO ESMALTADO + PASTA COLOREADA + RECTIFICADO + MATE
90x90 cm/36"x36" + 60x120 cm/24"x48" + 60x60 cm/24"x24" + 30x60 cm/11.8"x24"



View online
Ver online



COLOURS: / COLORES:



KALKSTEN SNOW
KALKSTEN LAPADO SNOW



KALKSTEN WINTER
KALKSTEN LAPADO WINTER



KALKSTEN NIGHT
KALKSTEN LAPADO NIGHT



KALKSTEN ARTIC
KALKSTEN LAPADO ARTIC



KALKSTEN EARTH
KALKSTEN LAPADO EARTH



KALKSTEN SMOKE
KALKSTEN LAPADO SMOKE

AVAILABLE FORMATS: / FORMATOS DISPONIBLES:



PIECES NAME NOMBRE DE LA PIEZA	SIZES (CM) FORMATOS (CM)	WORK SIZE (MM) FORMATO DE FABRICACIÓN (MM)	PRICE GROUP GRUPO DE PRECIO
KALKSTEN RC	90x90 cm/36"x36"	900 x 900 x 11	M894
KALKSTEN LAPADO RC LP	90x90 cm/36"x36"	900 x 900 x 11	M1075
KALKSTEN RC	60x120 cm/24"x48"	600 x 1200 x 10,5	M894
KALKSTEN LAPADO RC LP	60x120 cm/24"x48"	600 x 1200 x 10,5	M1075
KALKSTEN RC	60x60 cm/24"x24"	600 x 600 x 10	M683
KALKSTEN LAPADO RC LP	60x60 cm/24"x24"	600 x 600 x 10	M825
KALKSTEN RC	30x60 cm/11.8"x24"	298 x 600 x 10	M564
KALKSTEN LAPADO RC LP	30x60 cm/11.8"x24"	298 x 600 x 10	M812



KALKSTEN SMOKE
90x90 cm/36"x36" RC

FLODSTEN SMOKE
60x60 cm/24"x24" RC

ADDITIONAL INFORMATION: / INFORMACIÓN ADICIONAL:

2	KALKSTEN: CLASS 2 UNE ENV 12633.2003 ANTI-SLIP Test performed in a single production / Prueba realizada en una sola producción.
2	KALKSTEN LAPADO: CLASS 2 UNE ENV 12633.2003 ANTI-SLIP Test performed in a single production / Prueba realizada en una sola producción.
V.2	Aesthetic classification: V.2 SLIGHT VARIATION Clasificación estética: V.2 PEQUEÑA VARIACIÓN
	Argenta recommends using a minimum joint width of 3 mm. Never fit tiles without joints between them. Protecting the product during placement and appropriate cleaning after grouting and other work are part of a correct fitting process. For more information, see: www.argentaceramica.com Argenta recomienda utilizar una junta mínima de 3mm. En ningún caso se puede colocar el material sin junta. La protección del producto durante su colocación y una adecuada limpieza posterior al rejuntado y las obras, hacen parte de un correcto proceso de instalación. Para más información sobre la colocación y el rejuntado del mismo ir a la página web de Argenta Cerámica S.L. www.argentaceramica.com

SKIRTING: / RODAPIE:

120x9,8 cm/48"x4"	P270	9
90x7 cm/36"x2.7"	P197	14
60x8 cm/24"x3"	P097	14

GRADONE STRAIGHT:
PELDANO GRADONE:

90x90 cm/36"x36"	P1014
60x120 cm/24"x48"	P1513
60x60 cm/24"x24"	P749
30x60 cm/11.8"x24"	P749

KALKSTEN HAMMER

UNGLAZED PORCELAIN STONEWARE + COLOUR BODY + RECTIFIED + MATT
GRES PORCELÁNICO NO ESMALTADO + PASTA COLOREADA + RECTIFICADO + MATE
90x90 cm/36"x36" + 60x120 cm/24"x48" + 60x60 cm/24"x24" + 30x60 cm/11.8"x24"



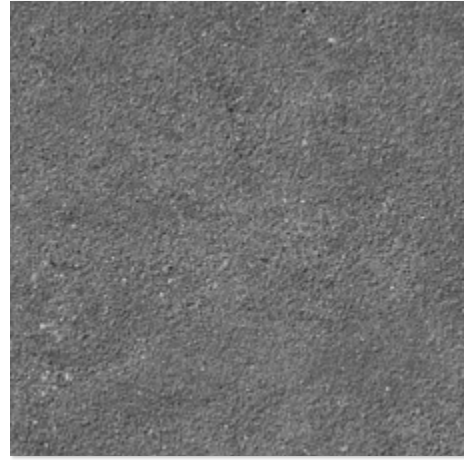
View online
Ver online



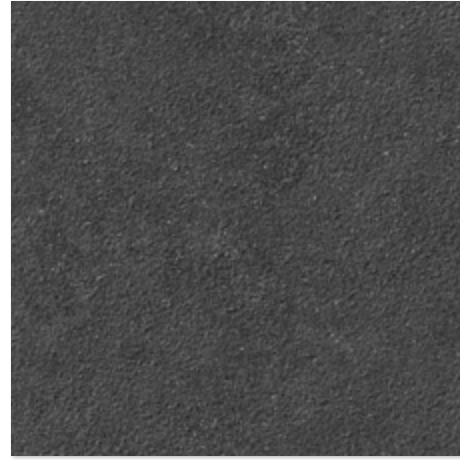
COLOURS: / COLORES:



KALKSTEN HAMMER SNOW



KALKSTEN HAMMER WINTER



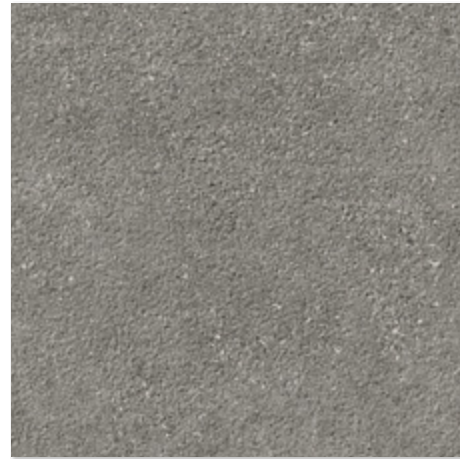
KALKSTEN HAMMER NIGHT



KALKSTEN HAMMER ARTIC



KALKSTEN HAMMER EARTH



KALKSTEN HAMMER SMOKE

AVAILABLE FORMATS: / FORMATOS DISPONIBLES:

PIECES NAME NOMBRE DE LA PIEZA	SIZES (CM) FORMATOS (CM)	WORK SIZE (MM) FORMATO DE FABRICACIÓN (MM)	PRICE GROUP GRUPO DE PRECIO
KALKSTEN HAMMER RC	90x90 cm/36"x36"	900 x 900 x 11	M894
KALKSTEN HAMMER RC	60x120 cm/24"x48"	600 x 1200 x 10,5	M894
KALKSTEN HAMMER RC	60x60 cm/24"x24"	600 x 600 x 10	M683
KALKSTEN HAMMER RC	30x60 cm/11.8"x24"	298 x 600 x 10	M564



ADDITIONAL INFORMATION: / INFORMACIÓN ADICIONAL:

2	CLASS 2 UNE ENV 12633.2003 ANTI-SLIP Test performed in a single production / Prueba realizada en una sola producción.
V.2	Aesthetic classification: V.2 SLIGHT VARIATION Clasificación estética: V.2 PEQUEÑA VARIACIÓN
☰	KALKSTEN HAMMER: Surface finish of the piece with hammered effect and high relief endow the product with a high anti-slip performance and, therefore, suitable both for indoor and outdoor. Acabado superficial de la pieza con efecto abujardado y alto relieve, estos efectos le confieren al producto altas prestaciones antideslizantes haciéndolo apto tanto para exterior como interior.
☰	Argenta recommends using a minimum joint width of 3 mm. Never fit tiles without joints between them. Protecting the product during placement and appropriate cleaning after grouting and other work are part of a correct fitting process. For more information, see: www.argentaceramica.com Argenta recomienda utilizar una junta mínima de 3mm. En ningún caso se puede colocar el material sin junta. La protección del producto durante su colocación y una adecuada limpieza posterior al rejuntado y las obras, hacen parte de un correcto proceso de instalación. Para más información sobre la colocación y el rejuntado del mismo ir a la página web de Argenta Cerámica S.L. www.argentaceramica.com

SKIRTING: / RODAPIE:

120x9,8 cm/48"x4"	P270	9
90x7 cm/36"x2.7"	P197	14
60x8 cm/24"x3"	P097	14

GRADONE STRAIGHT:
PELDANO GRADONE:

90x90 cm/36"x36"	P1014
60x120 cm/24"x48"	P1513
60x60 cm/24"x24"	P749
30x60 cm/11.8"x24"	P749